

# Commission arbitrage Touch France



# Bilan 2014-2015



# Bilan 2014-2015

## >Formation

- L1
  - 1 formation en Rhône-Alpes
  - 1 formation à Nice
  - 1 Formation à Toulouse
  - 1 Formation à Paris
- L2
  - 1 formation à Nantes → 6 Personnes
- L3
  - Dublin → 2 Personnes





# Bilan 2014-2015

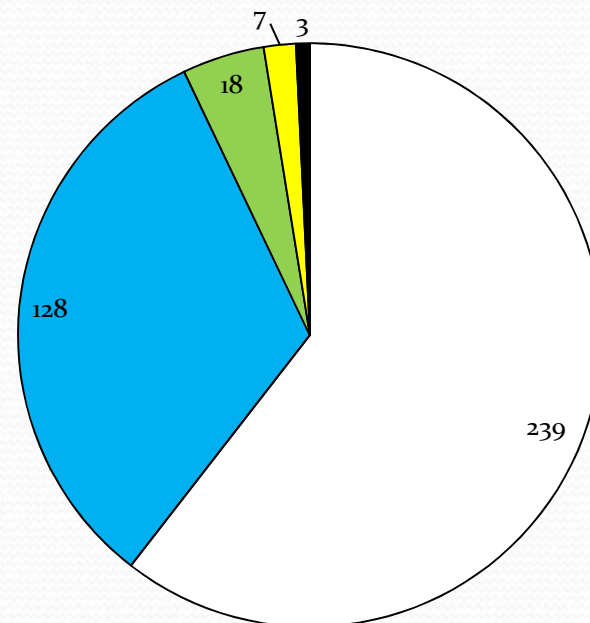
## >Upgrade

	1
	
	1+2
	
	16



# Répartition des arbitres par niveau

Total

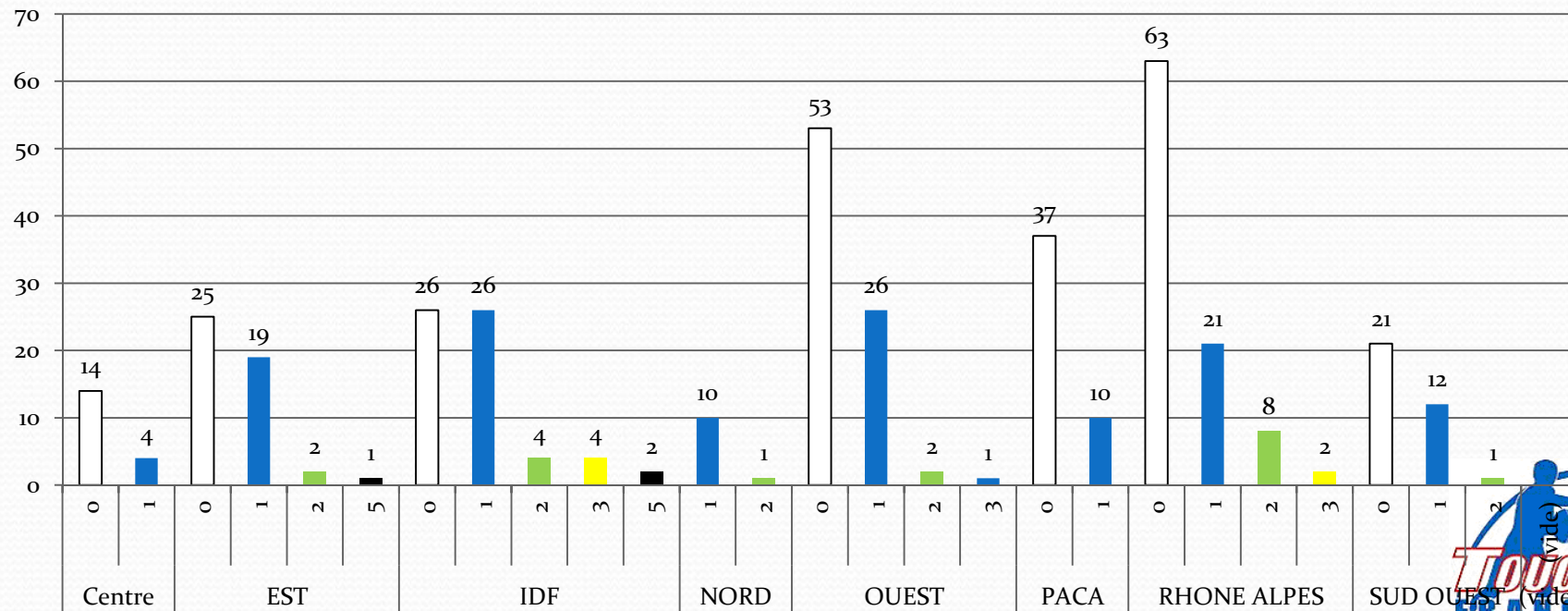


- 0
- 1
- 2
- 3
- 5
- (vide)



# Répartition des arbitres par region

Total





# Bilan 2014-2015

## >International

- Coupe du monde
  - 4 arbitres TF
- JTC
  - 3 arbitres
  - 1 coach
- Tournois à l'étranger (National Ecossais, national anglais, Berlin ...)
- Formation L1
  - Belgique



# Bilan 2014-2015

## > Développement

- Mise en place de la junior académie
  - 2 juniors validé N1
- Coaching des coaches
  - Weekend avec Derek Fisher (Gif)
- Stage d'arbitrage
  - Équipes de France (2j)
  - Post tournoi (Nantes, Strasbourg)
- Coaching en tournoi





# Perspective 2015-2016



# Perspective 2015-2016

## >Formation

- L1
  - 2 formations en Rhône-Alpes (Lyon +1)
  - 1 formation à Strasbourg
  - 1 formation Région Ouest
  - 1 Formation à Toulouse
  - 2 Formations à Paris
- L2
  - 1 formation à Paris → Avant Fin Mars
- L3, Formateurs et Coach
  - Formation au niveau Européen



# Perspective 2015-2016

## >International

- Coupe d'europe
  - 8-12 arbitres TF
- JTC
  - 2 juniors





# Perspective 2015-2016

## > Développement

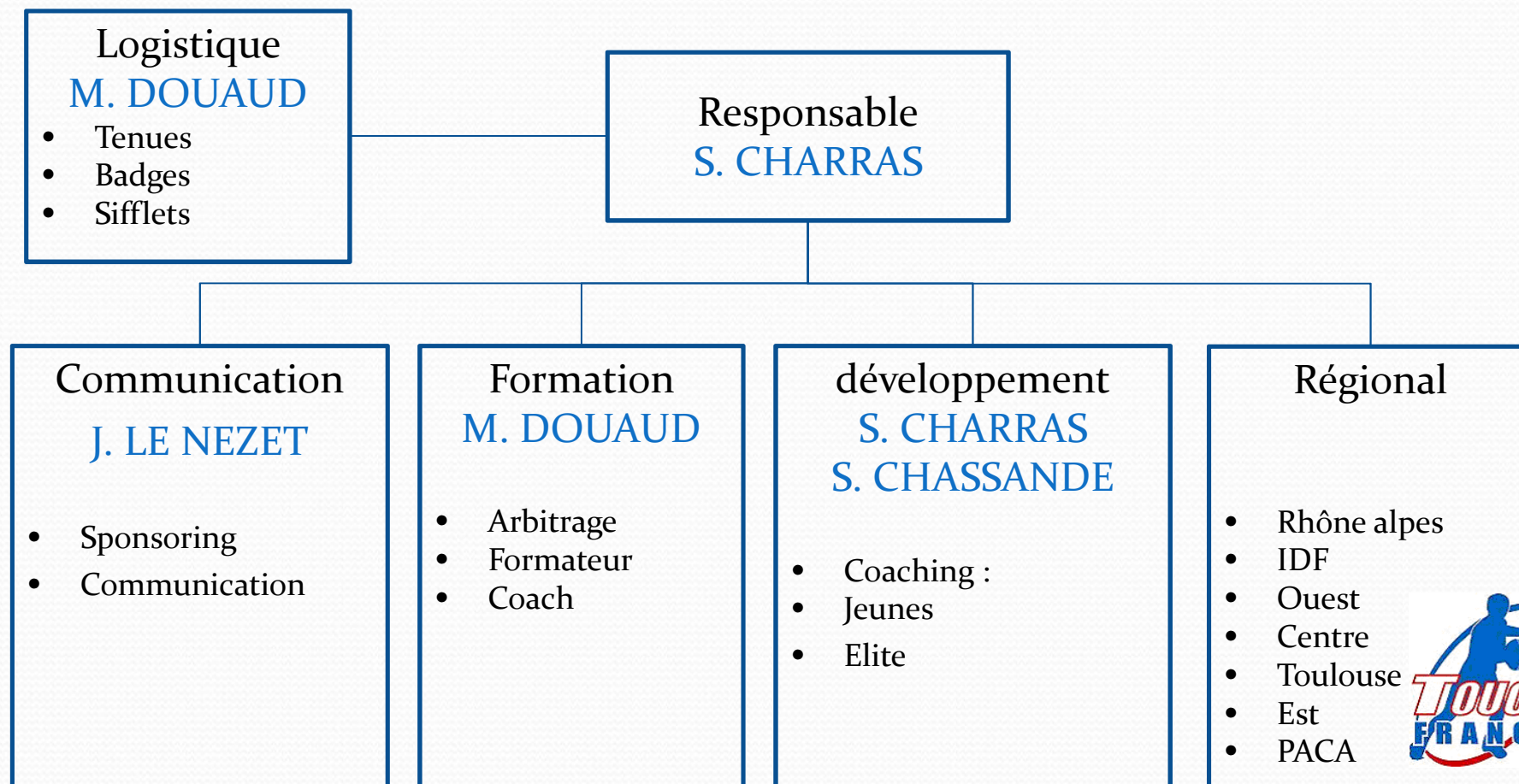
- Développement de junior académie
- Stage d'arbitrage
  - Rassemblement Équipes de France
  - Stage équipes de France
- Coaching en tournoi
  - 1 Coach full time sur les tournois national
  - Coach/arbitres



# Plan de développement 2015-2019



# Commission arbitrage





# Pôle Communication

- Mise en avant des actualités de l'arbitrage
- Communication pour les tournois
  
- Recherche de sponsors
- ....



# Pôle Formation

- Organisation des formations Arbitres
  - L1 et L2 en France
  - L3 en partenariat avec TER
- Formateurs et coaches
  - RRRC en partenariat avec TER



# Pôle développement

- Mettre en place et suivre le développement de l'arbitrage en France.
- Junior Académie
- Suivi et préparation des arbitres « Elite »
  
- Coaching
  - en tournoi
  - Stage d'arbitrage





# Pôle Régionaux

- Relai local pour le développement de l'arbitrage
- Organisation des championnats locaux
- Détection des arbitres
- Organise les formations L1 avec le responsable Formation
- Recense les besoins
  - de formation L2, L3, coaches et formateurs



Pôle  
Régionaux

Rhône alpes	Ouest	Est	IDF	Centre	Toulouse	PACA
P. Hennique	M. Douaud	M. Rosenstiehl	L. Gassie	R. Giboureau	H. Daicha	J. Clenet
Coach L1 : 2 Coach L2 : 1	Coach L1 : 1 Coach L2 : 0	Coach L1 : 1 Coach L2 : 0	Coach L1 : 3 Coach L2 : 0	Coach L1 : 0 Coach L2 : 0	Coach L1 : 0 Coach L2 : 0	Coach L1 : 0 Coach L2 : 0
Formateur L1: 2 Formateur L2: 1	Formateur L1:1 Formateur L2:0	Formateur L1: 0 Formateur L2: 1	Formateur L1:1 Formateur L2:2	Formateur L1:0 Formateur L2:0	Formateur L1:0 Formateur L2:0	Formateur L1:0 Formateur L2:0
Arbitre N3 + : 2	Arbitre N3 + : 1	Arbitre N3 + : 1	Arbitre N3 + : 6	Arbitre N2 + : 0	Arbitre N2 + : 1	Arbitre N2 + : 0

# Quelques chiffres pour 2019

- 1 formateur L1 par région
- 1 coach L1 par région sans coach aujourd'hui
- 1 coach L2 pour les autres régions
- 1 coach L3
- Un groupe de 15/20 arbitres L2 Plein temps
- Un groupe arbitres élite
- 10 arbitres dans la junior académie





# Pour y arriver

- Identification des presenteurs et coaches
  - 1 ou 2 par région
- Développement des stages arbitres
  - Appartenance à une équipe
- Mise en place de + de coaching sur les tournois
  - → coach full time
- Identification et accompagnement des arbitres.



# EFT/ERC/FIT

- Formateurs
  - 1 formateur L3 => peu de cours L3 et présentateurs/coaches
  - Pas de possibilité pour devenir Formateur 3
- Coach
  - 2 coaches L3
  - Pas de possibilité de devenir Coach L3 sans FIT
  - Délais de validation Coach L2 (workbook en mars 2014 tjs pas de retour dessus)
- Opportunité de valider
  - L3-L4-> Euros, mainland et/ou HomeNations
  - L5-> Euros/worldcup





# Touch France

- Validation L1
  - Championnat régionaux
  - Tournois régionaux
- Validation L2
  - Disponibilité des Coaches
  - Tournois (inter)Nationaux
  - Évènements TF
- Stage et Rassemblement
  - Regroupement Équipe de France
  - Stage Équipe de France
  - Stage dédié Arbitrage
  - Rassemblement régionaux





# Euros 2016

Nom	EOI	EOI	Nombre de Nom
<b>Marc Rosenstiehl</b>			
Sylvain Charras	Oui	A priori	3
Zarne Johnson	Oui	Joueur/Coach	7
Anne Beetham	Oui	Non	2
Erick Acker	Joueur/Coach	Oui	6
<b>Laurent Gassie</b>	Oui	(vide)	5
Pierre-François Amevet		CoachArbitre	1
Sébastien Chassande-Barrioz	CoachArbitre	<b>Total général</b>	<b>24</b>
celestine cheong	A priori		
Johann LE NEZET	A priori		
Christophe Rivier	Non		
Dorothee Gandouin	Joueur/Coach		
Emeric Bourasseau	Joueur/Coach		
Fabien Scolari	Non		
Hamid DAICHA	A priori		
<b>Marine DOUAUD</b>	Oui		
Olivier Mamdy			
<b>Pierre Hennique</b>			
Serge Peronnard-Perrot	Joueur/Coach		
Thomas Largillier			
Vincent Valarche	Joueur/Coach		
Yohan Bergère	Joueur/Coach		
Cécile MAGNE	Joueur/Coach		
Jerome Clenet	Oui		

