

Commission arbitrage Touch France



Bilan 2015-2016



Bilan 2015-2016

>Formation

- L1: 80 personnes
 - 7 formations
- L2 : 11 personnes
 - 2 formations → 11 Personnes
- L3
 - Londres → 1 Personne
- Présenter et Coach L1 : 4 personnes
 - 1 formation à Paris



Bilan 2015-2016

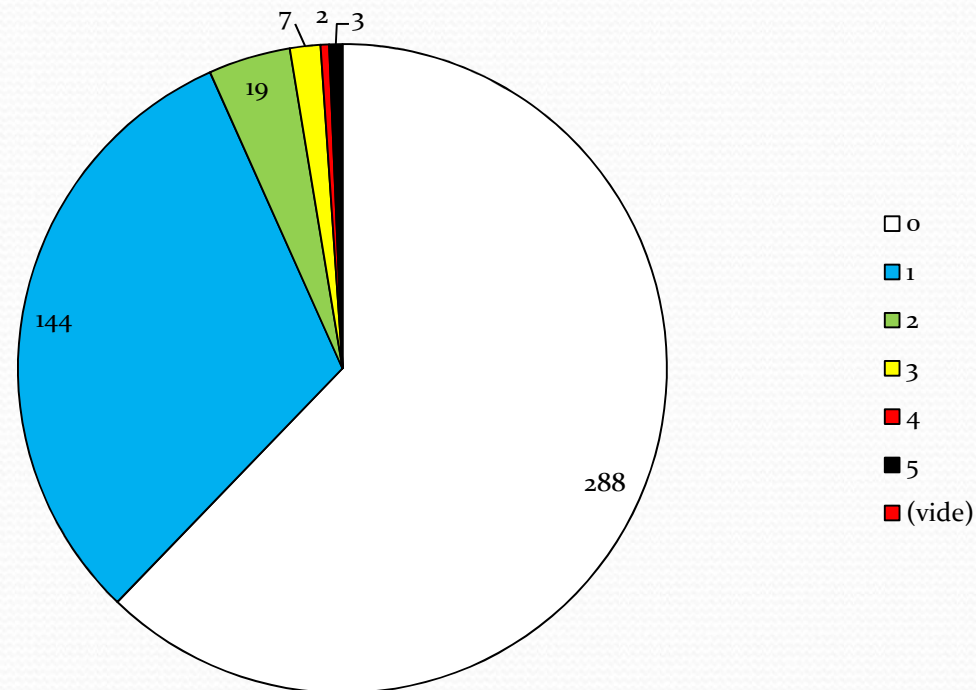
>Upgrade

| | |
|---|----|
|  | 0 |
|  | 2 |
|  | 2 |
|  | 4 |
|  | 18 |

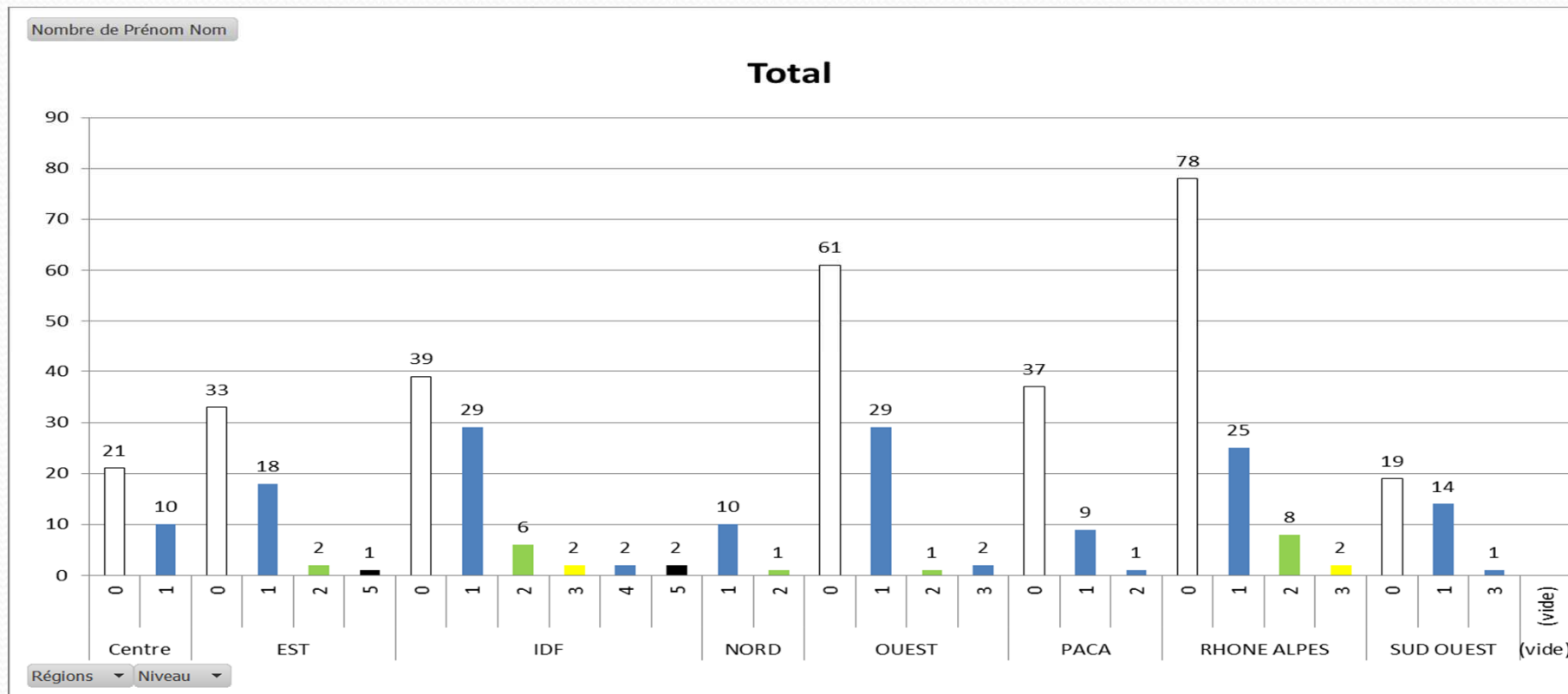


Répartition des arbitres par niveau

Total



Répartition des arbitres par region



Bilan 2015-2016

>International

- Coupe d'Europe
 - 10 arbitres TF
 - 1 coach >Full time
- JTC
 - 2 arbitres
 - 1 coach



Bilan 2015-2016

> Développement

- Junior académie
 - Un rassemblement dans le cadre des Juniors
 - 1 junior validé N2
- Stage d'arbitrage
 - Équipes de France M0, M30, M35
 - JTC
- Coaching en tournoi
 - Déplacement de coach full time sur les Tournois



Perspectives 2016-2017



Perspectives 2016-2017



>Formations

- L1
 - 2 formations en Rhône-Alpes
 - 1 formation EST
 - 1 formation Région Ouest
 - 1 Formation à Sud Ouest
 - 1 Formation PACA
 - 2 Formations à Paris
- L2
 - 2 formations
- L3, Formateurs et Coach
 - Organiser une L3 en france (Paris)



Perspective 2016-2017

>International

- Un groupe de 12 arbitres
- Premiereship and Championship
 - 12 arbitres TF
- JTC
 - 2 juniors



Perspective 2016-2017

> Développement

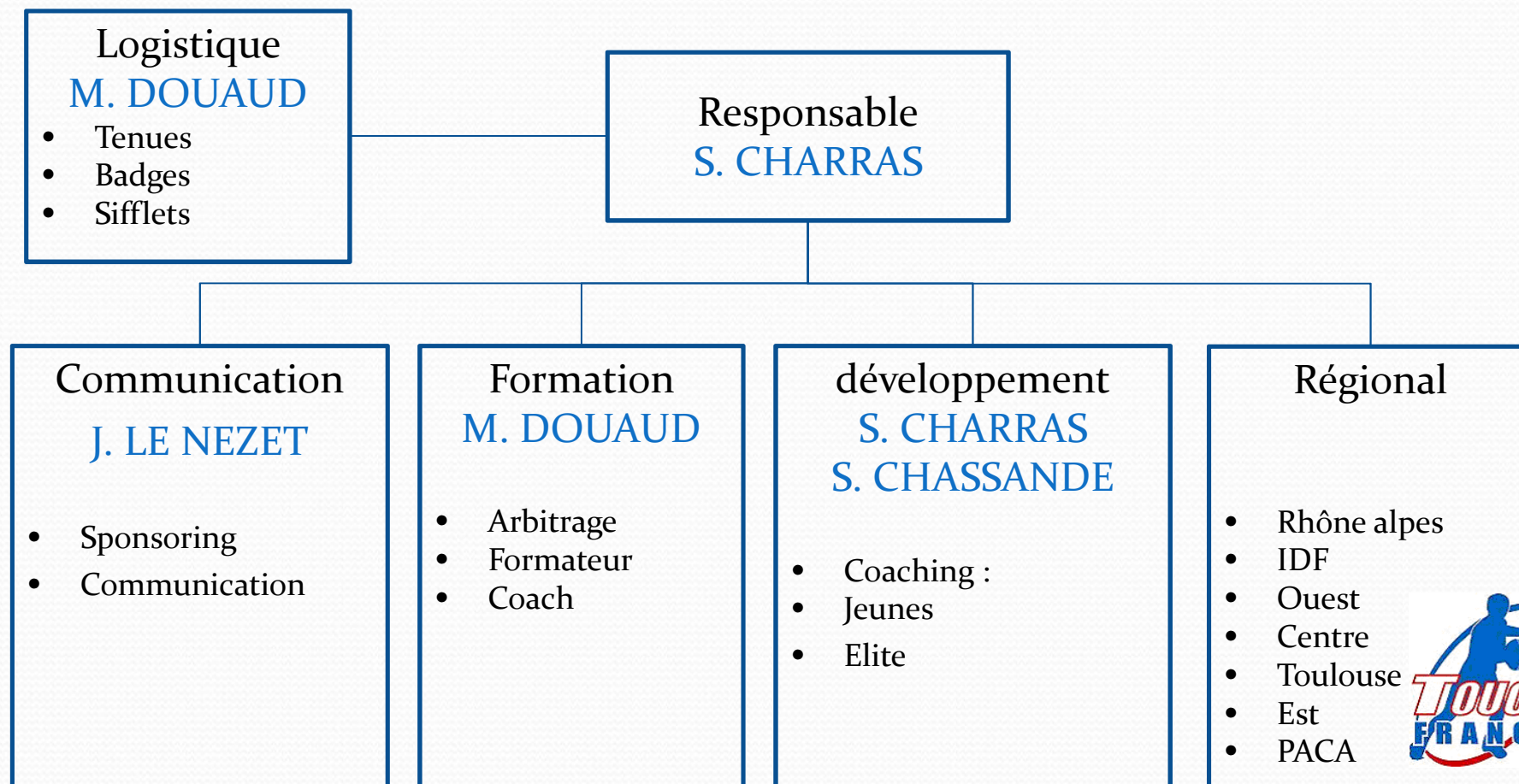
- Développement de junior académie
- Stage d'arbitrage
 - Rassemblement Équipes de France
 - Stage équipes de France
- Coaching en tournoi
 - 1 Coach full time sur les tournois national et regional
 - Coach/arbitres
- Teeshirt Arbitre TF



Plan de développement 2015-2019










Commission arbitrage



Pôle
Régionaux

| Rhône alpes | Ouest | Est | IDF | Centre | Toulouse | PACA |
|------------------------------------|----------------------------------|------------------------------------|----------------------------------|----------------------------------|----------------------------------|----------------------------------|
| S. Chassande | M. Douaud | M. Rosenstiehl | N. Roy | R. Giboureau | H. Daicha | J. Clenet |
| Coach L1 : 2 Coach L2 : 1 | Coach L1 : 1 Coach L2 : 0 | Coach L1 : 1 Coach L2 : 0 | Coach L1 : 5 Coach L2 : 0 | Coach L1 : 0 Coach L2 : 0 | Coach L1 : 1 Coach L2 : 0 | Coach L1 : 0 Coach L2 : 0 |
| Formateur L1: 2 Formateur L2: 1 | Formateur L1:1 Formateur L2:0 | Formateur L1: 0 Formateur L2: 1 | Formateur L1:0 Formateur L2:5 | Formateur L1:0 Formateur L2:0 | Formateur L1:1 Formateur L2:1 | Formateur L1:0 Formateur L2:0 |
| Arbitre N3 + : 2 | Arbitre N3 + : 2 | Arbitre N3 + : 1 | Arbitre N3 + : 6 | Arbitre N2 + : 0 | Arbitre N3 + : 1 | Arbitre N2 + : 1 |

Sur la route de 2019

- 1 formateur L1 par région 
- 1 coach L1 par région sans coach aujourd'hui 
- 1 coach L2 pour les autres régions 
- 1 coach L3 
- Un groupe de 15/20 arbitres L2 Plein temps 
- Un groupe arbitres élite 
- 10 arbitres dans la junior académie 

Poursuivre le travail engagé

- Identification des presenteurs et coaches
 - 1 ou 2 par région
- Développement des stages arbitres
 - Appartenance à une équipe
- Mise en place de + de coaching sur les tournois
 - → coach full time
- Identification et accompagnement des arbitres.

